

# HƯỚNG DẪN SỬ DỤNG

---

HỆ THỐNG QUẢN LÝ NHÂN HỘ KHẨU – ĐỐI TƯỢNG

## I. GIỚI THIỆU VỀ PHẦN MỀM

Chương trình quản lý các loại nhân hộ khẩu cư. Trong đó với chức năng nhập số liệu thông minh đã làm giảm thiểu công sức nhập số liệu, chương trình còn có khả năng phát hiện trùng lặp số hộ khẩu, số CMND.

Chương trình có khả năng tìm kiếm từ đơn giản đến nâng cao, tạo cho người dùng một giao diện tìm kiếm thuận tiện nhất.

Chương trình có khả năng đưa ra các báo cáo phục vụ công tác cho ngành công an như báo cáo thanh niên Nam, Nữ tuổi 17, danh sách những người trong độ tuổi NVQS, danh sách những người trên 14 tuổi nhưng chưa làm CMND...

## II. HƯỚNG DẪN SỬ DỤNG

### 1. Giao diện chính

#### ❖ Đăng nhập hệ thống



#### ❖ Kích hoạt sản phẩm

Trường hợp cài đặt phần mềm lần đầu tiên, hệ thống sẽ yêu cầu kích hoạt sản phẩm. Bạn hãy liên hệ với chúng tôi và cung cấp mã máy hiển thị trên giao diện để nhận được mã kích hoạt.



Sau khi cung cấp thông tin Mã máy, chúng tôi sẽ cung cấp Mã kích hoạt, bạn vui lòng điền mã kích hoạt và bấm vào nút “Kích hoạt sản phẩm” để đăng ký sản phẩm,

Kích hoạt sản phẩm

**KÍCH HOẠT SẢN PHẨM**

Để sử dụng sản phẩm, bạn vui lòng kích hoạt bằng cách điền vào MÃ KÍCH HOẠT.

Mã máy: 1291143DBF

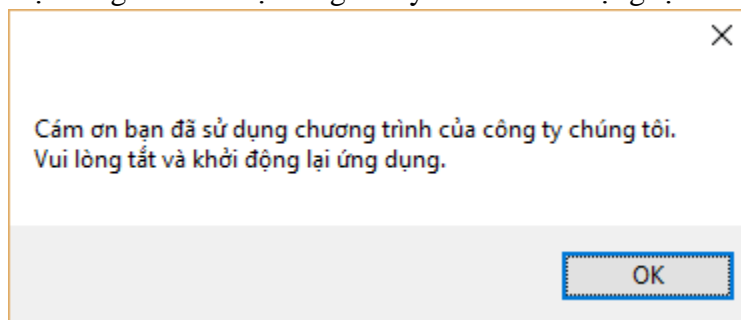
Hãy liên hệ với nhà cung cấp và đọc thông tin mã máy để nhận MÃ KÍCH HOẠT.

Mã kích hoạt: MCBQB-PNXQW-JRQWF-MIBTP

Thời hạn sử dụng đến: Thời hạn sử dụng đến:

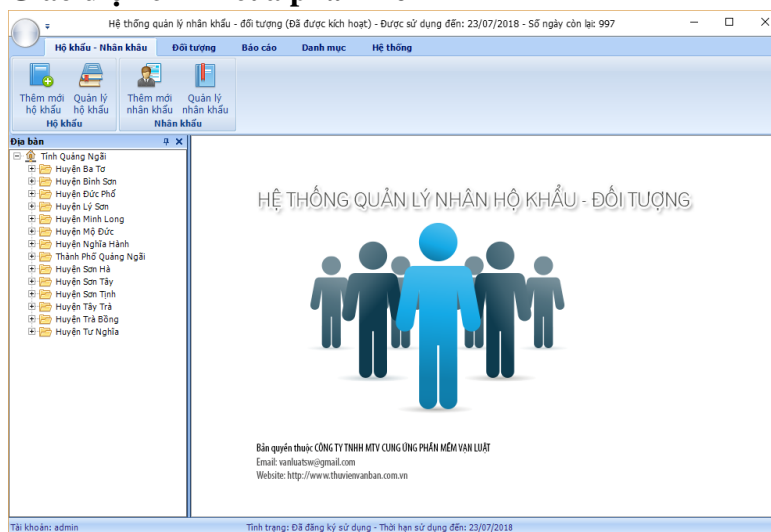
Kích hoạt sản phẩmThoát ứng dụng

Hệ thống sẽ hiển thị thông báo yêu cầu khởi động lại chương trình.



Bạn vui lòng bấm vào nút “Thoát ứng dụng” và khởi động lại chương trình.

## ❖ Giao diện chính của phần mềm

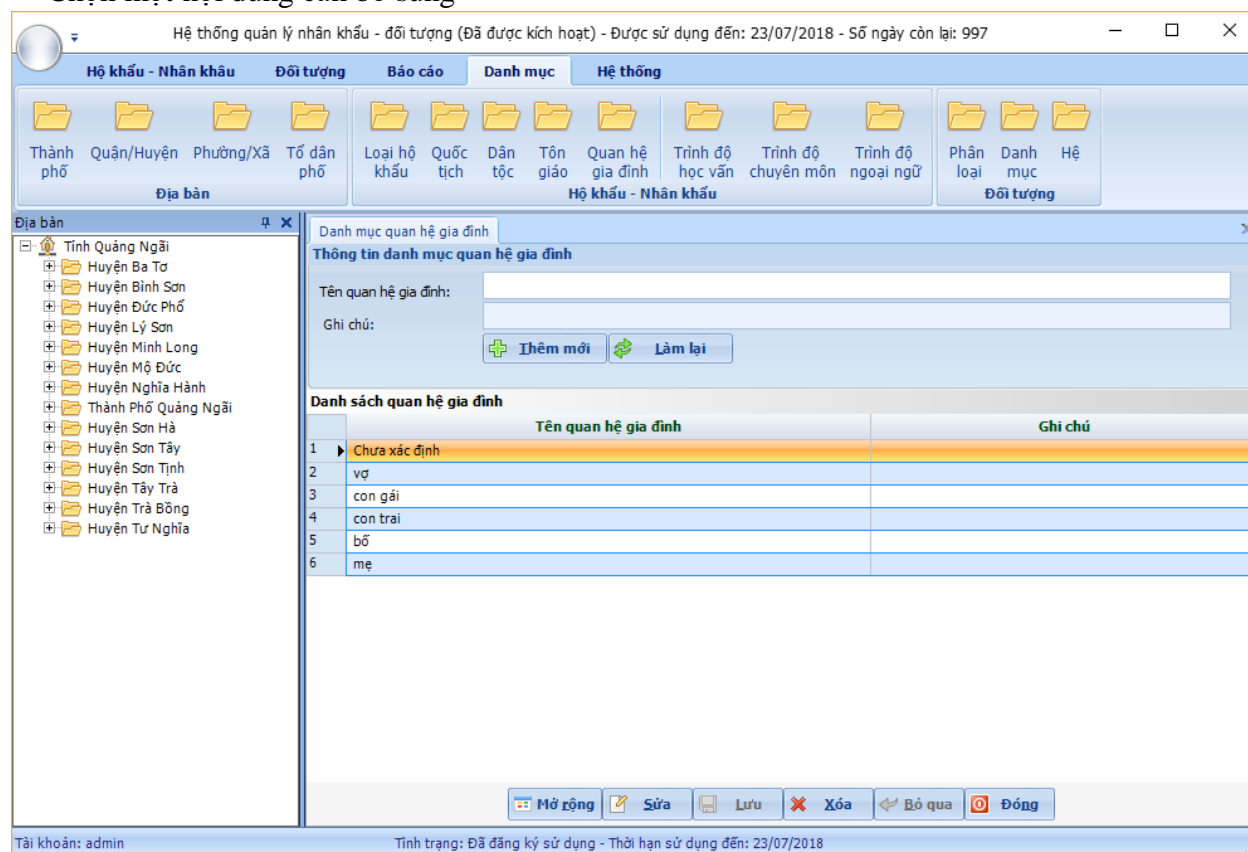


## 2. Quản lý danh mục

Để quản lý các danh mục trong phần mềm, bạn chọn vào mục Danh Mục để thực hiện bổ sung các danh mục cần thiết.



Chọn một nội dung cần bổ sung



Tại giao diện có thể thực hiện thêm mới, chỉnh sửa, xóa các danh mục.

Thực hiện tương tự cho các danh mục khác.

## 3. Quản lý nhân hộ khẩu

### ❖ Thêm mới hộ khẩu

Tại mục “Hộ khẩu-Nhân khẩu” chọn chức năng thêm mới Hộ khẩu

Thêm mới hộ khẩu

**Hộ khẩu** Danh sách nhân khẩu

**Thông tin hộ khẩu**

Loại hộ: -

Số sổ HK:  Hồ sơ HK số:

Địa chỉ thường trú:

Thành phố: Quảng Ngãi Quận/ Huyện: -

Xã/ Phường: - Tổ dân phố: -

Chi bộ:

Điều chỉnh thay đổi:

**Thông tin chủ hộ**

Họ lót:  Tên:

Giới tính: ☒ Nam ☐ Nữ Ngày sinh: -- tháng: -- năm: --

**Quê quán:**



Thành phố: Quảng Ngãi Quận/ Huyện: -

Xã/ Phường: - Tổ dân phố: -

CMND:  Dân tộc: -

Quốc tịch: - Điện thoại:

Nghề nghiệp, nơi làm việc:

 **Lưu**  **Đóng**

Hãy nhập thông tin cần thiết, sau đó bấm vào nút Lưu để lưu thông tin hộ khẩu

❖ **Quản lý hộ khẩu**

Để quản lý danh sách hộ khẩu, chọn chức năng Quản lý hộ khẩu

Hệ thống quản lý nhân khẩu - đối tượng (Đã được kích hoạt) - Được sử dụng đến: 23/07/2018 - Số ngày còn lại: 997

**Hộ khẩu - Nhân khẩu** | **Đối tượng** | **Báo cáo** | **Danh mục** | **Hệ thống**

Thêm mới hộ khẩu | Quản lý hộ khẩu | Thêm mới nhân khẩu | Quản lý nhân khẩu

**Địa bàn** | **Danh mục quan hệ gia đình** | **Quản lý hộ khẩu**

**Tiêu chí tìm kiếm**

Số sổ hộ khẩu:   
Số hồ sơ hộ khẩu:   
Loại hộ khẩu:   
Họ & tên chủ hộ:   
Địa chỉ:   
Thành phố:   
Quận/ Huyện:   
Xã/ Phường:   
Tổ dân phố:

**Danh sách hộ khẩu**

Tổng số hộ khẩu: 0 - nhân khẩu: 0

Loại hộ khẩu	Số sổ hộ khẩu	Hồ sơ hộ khẩu số	Họ tên chủ hộ	Số nhân khẩu	Thường trú

Tài khoản: admin | Tình trạng: Đã đăng ký sử dụng - Thời hạn sử dụng đến: 23/07/2018

Để tìm kiếm, hãy nhập thông tin tiêu chí tìm kiếm tại ô tìm phía bên trái. Sau đó bấm nút Tìm kiếm để lọc kết quả.

## ❖ Thêm mới nhân khẩu

Tại mục “Hộ khẩu-Nhân khẩu” chọn chức năng thêm mới Nhân khẩu

Chi tiết nhân khẩu (Mẫu HK01 ban hành theo TT số 81/2011/TT-BCA ngày 15/12/2011)

**Thông tin Nhân khẩu** | **Tóm tắt bản thân** | **Tóm tắt về gia đình** | **Thông tin quá trình**

Mã nhân khẩu: **NK00000001** | Họ lót:  | Tên:  | **Có hộ khẩu**

Họ và tên gọi khác (nếu có):  | **Hộ khẩu số:**

Ngày, tháng, năm sinh:    | Giới tính: ☒ Nữ ☐ Nam ☐ Không xác định | **Quan hệ:**

Nơi sinh:

Quê quán:

Thành phố:  | Quận/ Huyện:  | Xã/ Phường:  | Tổ dân phố:

Dân tộc:  | Tôn giáo:  | Quốc tịch:

CMND số:  | Nơi cấp:  | Ngày cấp:

Hộ chiếu số:  | Ngày cấp:  | Ngày hết hạn:

Nơi thường trú:

Thành phố:  | Quận/ Huyện:  | Xã/ Phường:  | Tổ dân phố:

Địa chỉ:

Địa chỉ chỗ ở hiện nay:

Thành phố:  | Quận/ Huyện:  | Xã/ Phường:  | Tổ dân phố:

Địa chỉ:

Trình độ học vấn:  | Trình độ chuyên môn:  | **Tình trạng nhân khẩu:**

Biết tiếng dân tộc:  | Trình độ ngoại ngữ:  | **Đang cư trú:**

Nghề nghiệp, nơi làm việc:  | Ngày mất:

Nơi thường trú trước chuyển đến:  | Chuyển đến ngày:

Nơi chuyển đến:  | Chuyển đi ngày:

Số điện thoại liên hệ:  | Tiền án:  (Không có tiền án, tiền sự)

Hãy nhập thông tin cần thiết. Để chọn hộ khẩu cho nhân khẩu vừa nhập, hãy bấm vào nút “...” tại ô Hộ khẩu số

**Có hộ khẩu**

Hộ khẩu số:  ...

Quan hệ:

☐ Là chủ hộ

Giao diện tìm kiếm hộ khẩu sẽ xuất hiện để chọn hộ khẩu tương ứng.

**Lưu ý:** Có thể nhập nhân khẩu từ màn hình quản lý hộ khẩu.

Hãy vào giao diện quản lý hộ khẩu. Tìm kiếm hộ khẩu cần bổ sung nhân khẩu. Sau đó kích đúp vào dòng hộ khẩu và tiến hành bổ sung nhân khẩu tại tab Danh Sách Nhân Khẩu.

Chỉnh sửa hộ khẩu

**Hộ khẩu** **Danh sách nhân khẩu**

Mã nhân khẩu	Là chủ hộ	Tình trạng	Họ và tên	Ngày, tháng, năm sinh	Giới tính	Số
--------------	-----------	------------	-----------	-----------------------	-----------	----

Thêm mới Chỉnh sửa Xóa Chuyển đi Chuyển thành đôi tượng

Lưu Đóng

## ❖ Quản lý nhân khẩu

Để quản lý danh sách nhân khẩu, chọn chức năng Quản lý nhân khẩu

Hệ thống quản lý nhân khẩu - đối tượng (Đã được kích hoạt) - Được sử dụng đến: 23/07/2018 - Số ngày còn lại: 997

Hộ khẩu - Nhân khẩu    Đối tượng    Bảo cáo    Danh mục    Hệ thống

Thêm mới hộ khẩu    Quản lý hộ khẩu    Thêm mới nhân khẩu    Quản lý nhân khẩu

Danh mục quan hệ gia đình    Quản lý hộ khẩu    Quản lý Nhân khẩu

Tiêu chí tìm kiếm

Số số hộ khẩu:

Mã nhân khẩu:

Họ & tên:

Số CMND:

Năm sinh từ:  đến năm:

Giới tính: ☒ Tất cả ☐ Nữ ☐ Nam

Địa chỉ:

Thành phố:

Quận/ Huyện:

Xã/ Phường:

Tổ dân phố:

Tình trạng:

☐ Tìm kiếm chính xác

Danh sách nhân khẩu

Tổng số nhân khẩu: 0 - Nam: 0, Nữ: 0

	Mã nhân khẩu	Số số hộ khẩu	Tình trạng	Họ tên	Giới tính	Ngày sinh	Nơi sinh
<input checked="" type="checkbox"/>	<input type="text" value="A"/>	<input type="text" value="-"/>	<input type="text" value="A"/>	<input type="text" value="A"/>	<input type="text" value="A"/>	<input type="text" value="A"/>	<input type="text" value="A"/>

Tài khoản: admin    Tình trạng: Đã đăng ký sử dụng - Thời hạn sử dụng đến: 23/07/2018

Để tìm kiếm, hãy nhập thông tin tiêu chí tìm kiếm tại ô tìm phía bên trái. Sau đó bấm nút Tìm kiếm để lọc kết quả.

Tại giao diện này có thể thực hiện các chức năng

- Chuyển đi
- Cắt khẩu
- Chuyển thông tin nhân khẩu sang thông tin đối tượng theo dõi.

## 4. Quản lý đối tượng

### ❖ Thêm mới đối tượng

Tại mục “Đối tượng” chọn chức năng thêm mới Đối tượng





Hệ thống quản lý nhân khẩu - đối tượng (Đã được kích hoạt) - Được sử dụng đến: 23/07/2018 - Số ngày còn lại: 997

Hệ thống

Thêm mới đối tượng Quản lý đối tượng

Danh mục quan hệ gia đình Quản lý hộ khẩu Quản lý Nhân khẩu Quản lý Đối tượng

Tiêu chí tìm kiếm

Loại đối tượng: -

Mã đối tượng:

Họ & tên:

Số CMND:

Năm sinh từ: -- đến năm: --

Giới tính: ☒ Tất cả ☐ Nữ ☐ Nam

Địa chỉ:

Thành phố: Quảng Ngãi

Quận/ Huyện: -

Xã/ Phường: -

Tổ dân phố: -

☐ Tìm kiếm chính xác

Cơ bản Nâng cao

Danh sách đối tượng

Tổng số đối tượng: 0 - Nam: 0, Nữ: 0

	Phân loại đối tượng	Mã đối tượng	Họ tên	Giới tính	Ngày sinh	Nơi sinh	Số CMND	N C
<input checked="" type="checkbox"/>	A	A	A	A	A	A	A	A

Tài khoản: admin Tình trạng: Đã đăng ký sử dụng - Thời hạn sử dụng đến: 23/07/2018

Để tìm kiếm, hãy nhập thông tin tiêu chí tìm kiếm tại ô tìm phía bên trái. Sau đó bấm nút Tìm kiếm để lọc kết quả.

**Lưu ý: Có 2 tiêu chí tìm kiếm đối tượng “Cơ bản” và “Nâng cao”.**

Hãy nhập thông tin cần thiết tại 2 nội dung này để tìm kiếm nhanh đối tượng cần quản lý

Tiêu chí tìm kiếm

Loại đối tượng: -

Mã đối tượng:

Họ & tên:

Số CMND:

Năm sinh từ: -- đến năm: --

Giới tính: ☒ Tất cả ☐ Nữ ☐ Nam

Địa chỉ:

Thành phố: Quảng Ngãi

Quận/ Huyện: -

Xã/ Phường: -

Tổ dân phố: -

☐ Tìm kiếm chính xác

Cơ bản Nâng cao

Tiêu chí tìm kiếm

Đại bản gây án:

☒ Tại địa phương ☒ Lưu động trên tuyến

☒ Bỏ nơi cư trú đến các thành phố hoạt động

Phạm vi hoạt động:

☒ Liên Tỉnh/ TP ☒ Liên Quận/ Huyện

☒ Liên Xã/ Phường ☒ Tại nơi cư trú

Đặc điểm đối tượng:

Cao:  Nếp tại:

Sống mũi:  Dải tai:

Tâm vóc:  Màu da:

Giọng nói:

Dấu vết:

☐ Tìm kiếm chính xác

Cơ bản Nâng cao

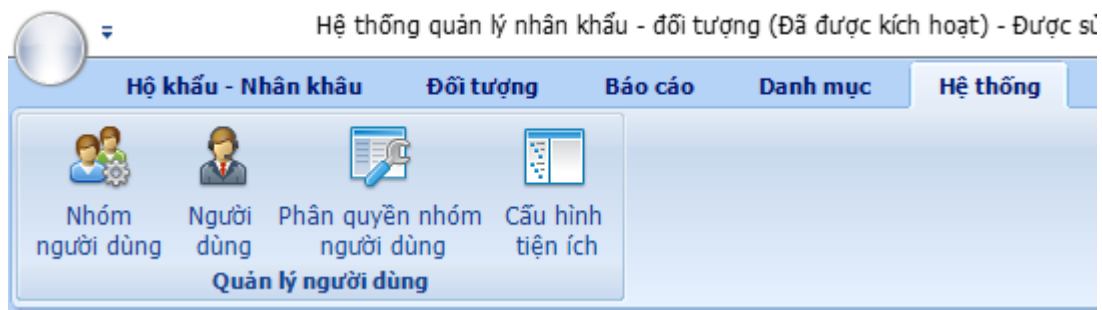
## 5. Báo cáo thống kê

Để thực hiện báo cáo thống kê, hãy tham khảo mục “Báo cáo”



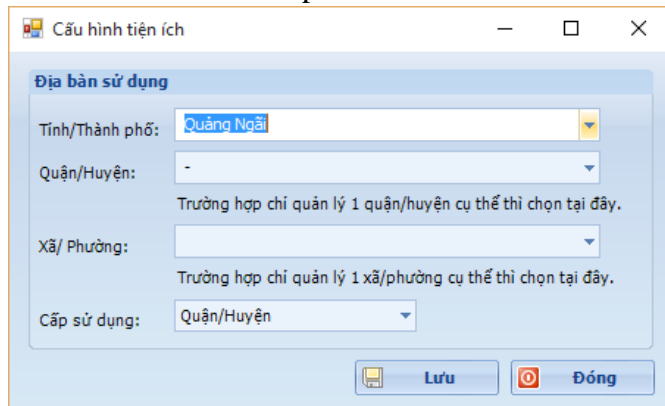
## 6. Cấu hình tiện ích

Để cấu hình cấp sử dụng, bạn vào mục “Hệ thống”, chọn chức năng Cấu hình tiện ích



Tại giao diện cấu hình tiện ích có thể cấu hình các thông tin sau

- Địa bàn đang quản lý ( Khi thực hiện chọn thông tin này thì cấu trúc địa bàn tại giao diện chính sẽ thay đổi sang địa bàn đang quản lý)
- Cấp sử dụng:
  - o Quận/Huyện: Cấu trúc địa bàn sẽ giới hạn từ Tỉnh/Thành Phố>Quận/Huyện>Xã/Phường
  - o Xã/Phường: Cấu trúc địa bàn sẽ giới hạn từ Quận/Huyện>Xã Phường>Tổ dân phố



Sau khi cấu hình, bấm nút Lưu.

*Xin cảm ơn quý doanh nghiệp đã sử dụng sản phẩm của công ty chúng tôi. Mọi chi tiết xin liên hệ*

**CÔNG TY TNHH MTV CUNG ỨNG PHẦN MỀM VẠN LUẬT**

Điện thoại: 0511.3.747222, Di Động: 0906464087

Email: [vanluatsw@gmail.com](mailto:vanluatsw@gmail.com)